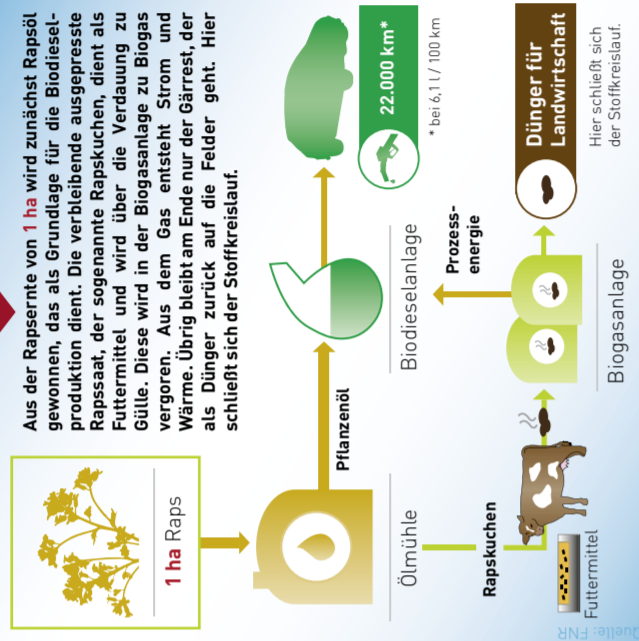


Alle Beispiele beziehen sich auf die Nutzung von **1 ha** während eines Jahres.



Haben Sie Fragen zum Thema Bioenergie?

kontakt@unendlich-viel-energie.de
Tel.: 030.200 535 3
Fax: 030.200 535 51
www.unendlich-viel-energie.de

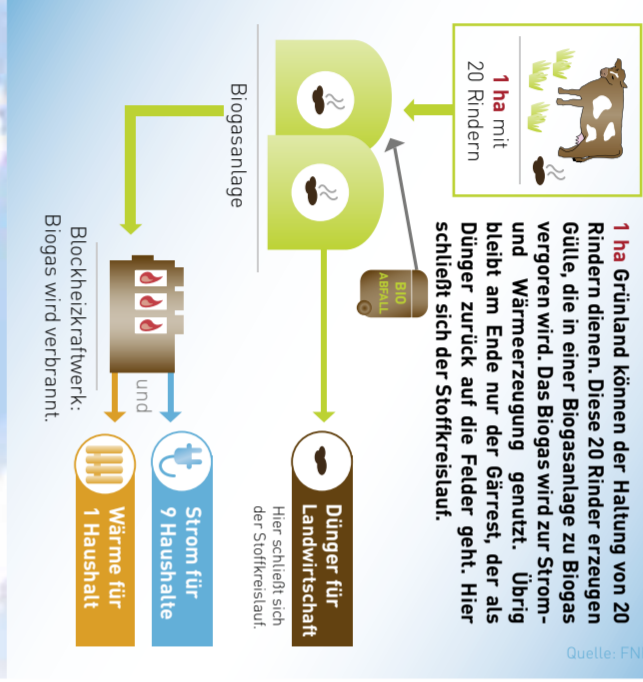


Der Hektarwürfel der BIOENERGIE

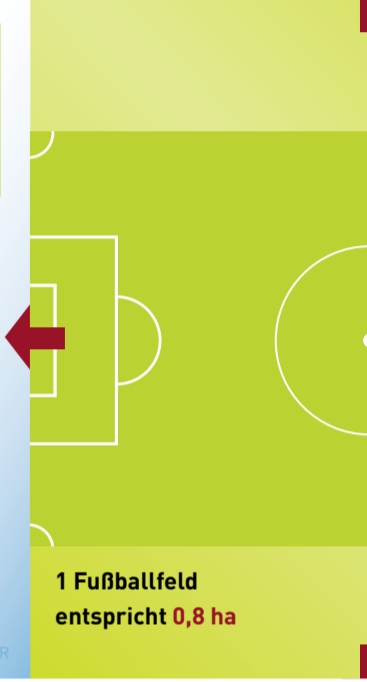
1 Hektar (ha) = 100 x 100 Meter
Durchschnittlicher Verbrauch eines **3-Personen-Haushaltes** während eines Jahres:
Strom: 3.500 kWh
Wärme: 21.330 kWh (Raumwärme und Warmwasser)



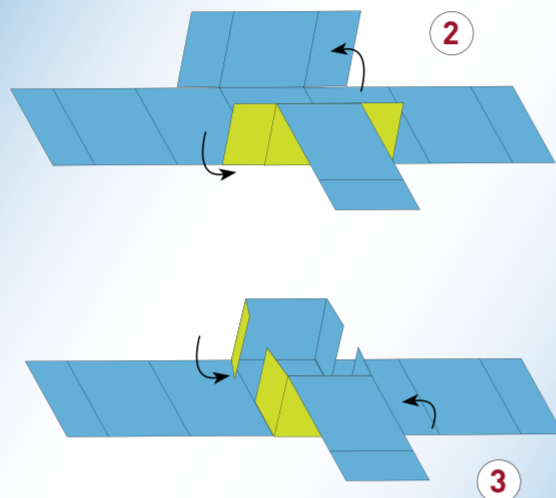
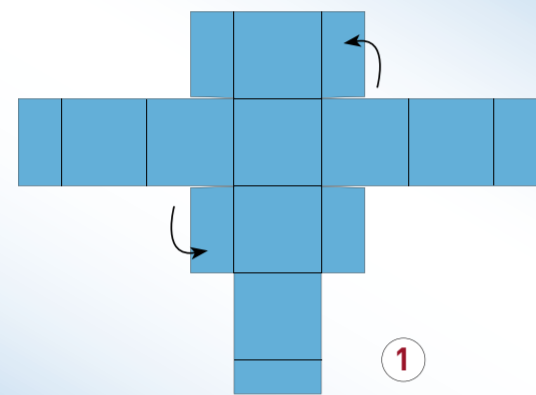
Gedruckt auf FSC-Papier.



1 Fußballfeld entspricht **0,8 ha**



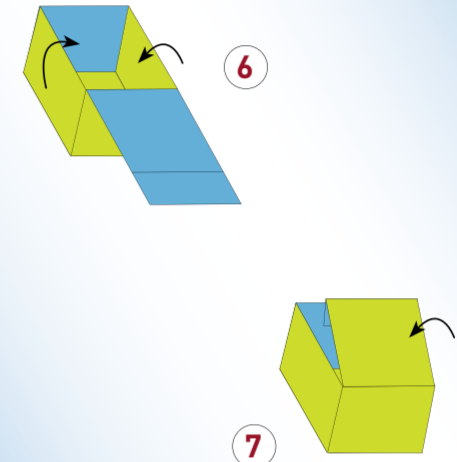
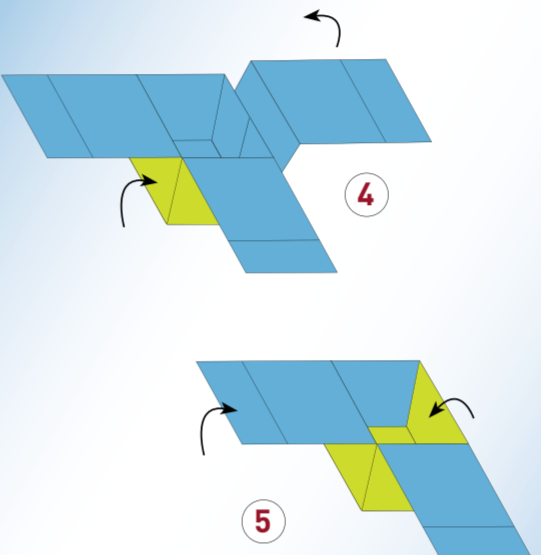
Alle Grafiken sind stark vereinfacht.



SO VIELE MÖGLICHKEITEN MIT EINEM HEKTAR BIOENERGIE.

1 Fußballfeld entspricht 0,8 ha

Alle Beispiele beziehen sich auf die Nutzung von 1 ha während eines Jahres.



Quelle: FNR, Polley u.a., BT-Drucks. 16/11834; eigene Berechnungen

